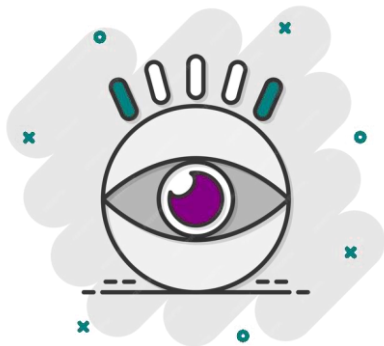


# Studienteilnehmer:innen mit ADHS/ASD und ASS gesucht

## Worum geht es?

ADHS (Aufmerksamkeitsdefizit-/Hyperaktivitätsstörung) bzw. ADS (Aufmerksamkeitsdefizitsyndrom) und die Autismus-Spektrum-Störung (ASS) wirken sich wahrscheinlich auf die Wahrnehmung emotionaler Gesichtsausdrücke aus. Dies möchten wir bei Menschen mit einer **Doppeldiagnose ADHS/ADS und ASS** genauer erforschen.

Teilnehmer:innen führen in dieser Studie vier Aufgaben am Computer durch, während ihre Augenbewegungen aufgezeichnet werden. Zusätzlich werden Fragebögen ausgefüllt.



**Dauer: 2-3 Stunden**

## Wen suchen wir?

Menschen mit einer **Doppeldiagnose ADHS+ASS oder ADS+ASS**, die zwischen **16-45 Jahre alt** sind.



**Haben Sie Interesse oder Fragen?**

**Schreiben Sie uns eine E-Mail!**

[PSY.Autismus-Mri@med.uni-muenchen.de](mailto:PSY.Autismus-Mri@med.uni-muenchen.de)

Adresse: Nußbaumstr. 7, 80336 München